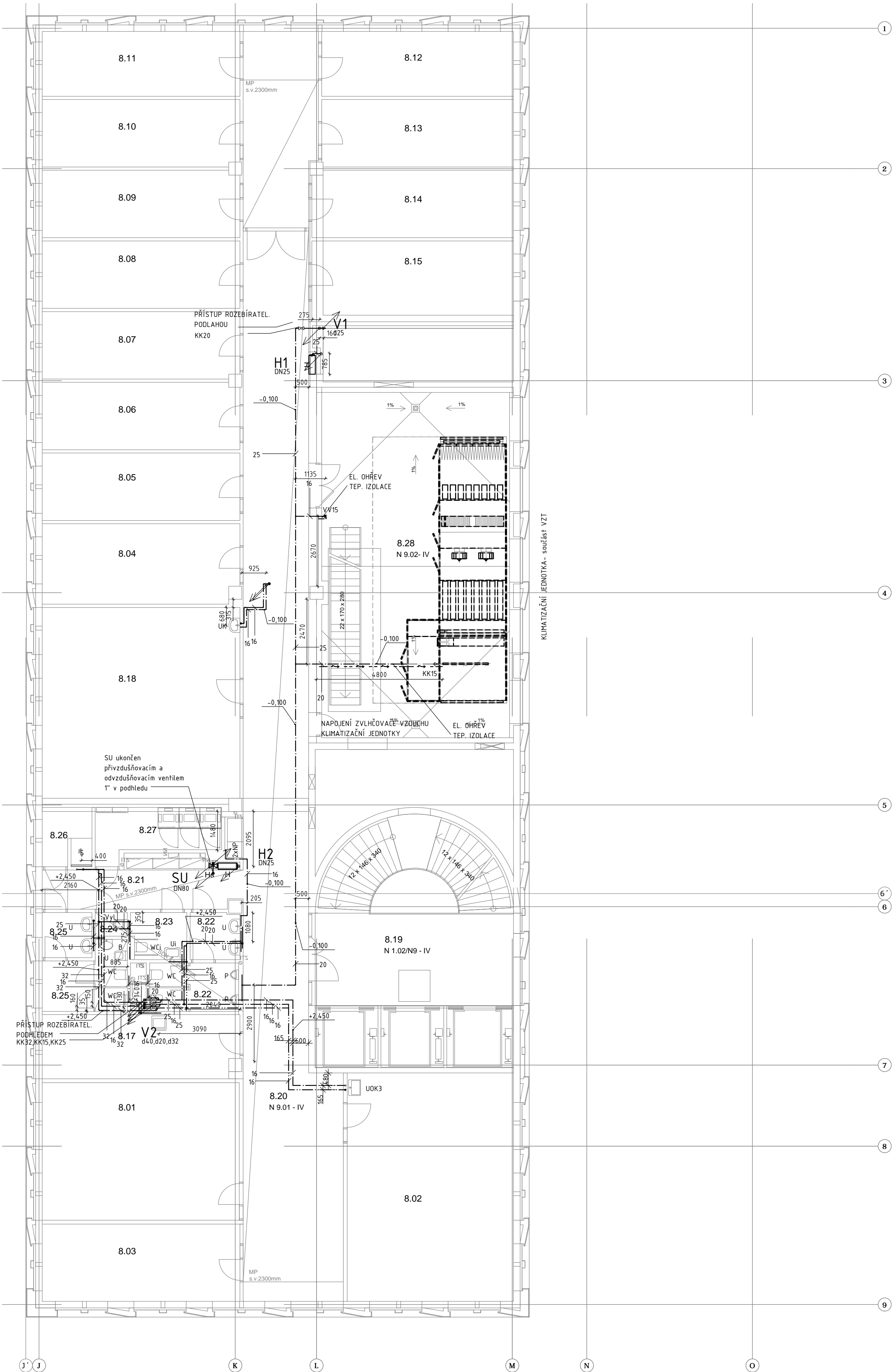


TABULKA MÍSTNOSTÍ BNP				
Č.	KOD	NÁZEV MÍSTNOSTI	PLOCHA (m2)	STROP
KATEDRA FYZIKY				
8.01	KFY	41 KOPULE S POZOR PLOŠINOU A OVLÁD.CENTR. PRO DALŠÍCI	39,8	pohledový beton
KATEDRA GEOGRAFIE				
8.02	KGEO	12 LABORATOR - METEOLAB	55,4	pohledový beton
8.03	KGEO	23 LABORATOR - METEOLAB - ZPRACOVÁNÍ DAT	22,3	pohledový beton
KATEDRA MATEMATIKY				
8.04	KMA	11 KANCELÁŘ - VEDOUCÍ KATEDRY	22,9	pohledový beton
8.05	KMA	12 KANCELÁŘ - SEKRETARIÁT	19,4	pohledový beton
8.06	KMA	13 KANCELÁŘ - PROFESORI	19,4	pohledový beton
8.07	KMA	4 KANCELÁŘ - PROFESORI	19,4	pohledový beton
8.08	KMA	5 KANCELÁŘ - PROFESORI	19,4	pohledový beton
8.09	KMA	6 KANCELÁŘ - DOCENTI	19,4	pohledový beton
8.10	KMA	7 KANCELÁŘ - DOCENTI	19,4	pohledový beton
8.11	KMA	8 KANCELÁŘ	18,7	pohledový beton
8.12	KMA	9 KANCELÁŘ	18,1	pohledový beton
8.13	KMA	10 KANCELÁŘ	18,9	pohledový beton
8.14	KMA	11 KANCELÁŘ	19,7	pohledový beton
8.15	KMA	12 KANCELÁŘ	23,3	pohledový beton
8.17	KMA	21 ČAJOVÁ KUCHYŇKA	18,2	pohledový beton
8.18	KMA	22 ZASEDACÍ MÍSTNOST	56,8	pohledový beton
KOMUNIKACE, ŽÁZEMÍ				
8.19	KOM	ISCHODISTĚ HLAVNÍ	45,2	nádr. omítka
8.20	KOM	CHODBA	135,9	Minerální podhled s.v.2300mm
8.21	KOM	CHODBA	11,3	Minerální podhled s.v.2300mm
8.22	KOM	WC - MUŽI	SDK podh. hladký s.v.2300mm	
8.23	KOM	WC - ŽENY	SDK podh. hladký s.v.2300mm	
8.24	KOM	UMÝVACÍ MÍSTNOST	SDK podh. hladký s.v.2300mm	
8.25	KOM	WC - ŽENY	10,8	SDK podh. hladký s.v.2300mm
8.26	KOM	SPRCHA ZAMĚSTNANCŮ	SDK podh. hladký s.v.2300mm	
8.27	KOM	ROZVODNA ŠLP		pohledový beton
TECHNICKÉ VYBAVENÍ				
8.28	TEC	STROJOVNA	84,4	Pohledový bet., enter nátěr
			754,7 m²	



LEGENDA – ZAŘÍZOVACÍ PŘEDMĚTY

- WC ZACHOVÁVA MISA ZÁVĚSNA S HUBOKÝM SPLACHOVÁNÍM
MONTÁŽNÍ PRVEK PRO MONTÁŽ DO LEHKÉ STĚNY S OVLÁD.ZEPŘEDU, RV 1/2", ODPAD DN100, V=230mm
- WC1 ZACHOVÁVA MISA ZÁVĚSNA S HUBOKÝM SPLACHOVÁNÍM PRO TP (d1=700mm)
MONTÁŽNÍ PRVEK PRO MONTÁŽ DO LEHKÉ STĚNY S OVLÁD.ZEPŘEDU, RV 1/2", ODPAD DN100, V=230mm
MONTÁŽNÍ PRVEK PRO MONTÁŽ DO LEHKÉ STĚNY PRO DVE MAFLA (SN, OPĚ A PEVNĚ) PRO ŽTP
- U UNVADOLO SAKOVATNĚ KERAMICKÉ SE STUJANKOVOU PÁKOVOU BATERÍ, 2xRV 1/2", v=590 OD ČP, UMVAD. ŽU POCHROMOVANÁ+MANŽETA GUM. REDUKCE 32/40 (32/50), ODPAD DN40(S0)– 530mm NAD ČP
- UK UNVADOLO V KNIHOVNĚ, SKRITÉ VE SKŘÍŇCE – OSTATNÍ STEJNĚ VIZ „U“
- UOK3 UNVADOLO OK3, NÁBÍTKOVÉ – OSTATNÍ STEJNĚ VIZ „U“
- UM UNVADOLO – OSTATNÍ STEJNĚ VIZ „U“
- U1 UNVADOLO V KNIHOVNĚ PRO TP SE STUJANKOVOU PÁKOVOU BATERÍ S PRODLOUŽENOU PÁKOVOU PRO TP, 2xRV 1/2", v=590 OD ČP, UMVAD. ŽU PODKOVKA+VÁNĚČA GUM. REDUKCE 40/50, ODPAD DN40– 530mm NAD ČP, MONTÁŽNÍ PRVEK PRO MONTÁŽ DO LEHKÉ STĚNY
- D DŘEZ Z NEREZ.J SE STUJANKOVOU BATERÍ S DLOUHÝM RAMÍNKEM, 2xRV1/2", v=590 OD ČP, ODPAD DN50– 530mm NAD ČP,
- S SPRCHA S NÁSTĚNNOU TLAČNOU BATERÍ (V=1400mm), PEVNOU SPRCHOVOU HLAVICI (H=2000mm), SPRCHOVÝ ODŮKOVÝ KANÁLEK V PODLAŽE SE ŽU, ODPAD DN40 (PRŮTOK 30l/min, d1=750mm, v=75mm)
- B BIDET KERAMICKÝ S BIDETOVOU STUJANKOVOU PÁKOVOU BATERÍ, ODPAD DN50–120mm NAD ČP, 2xRV 1/2", V=325mm OD ČP, MONTÁŽNÍ PRVEK PRO MONTÁŽ DO LEHKÉ STĚNY
- P PISOŘAD KERAMICKÝ S AUTOMATICKÝM SPACHOVACÍM ZAŘÍZENÍM, ODPAD DN50–400mm NAD ČP, 1xRV 1/2", V=600mm OD ČP, MONTÁŽNÍ PRVEK PRO MONTÁŽ DO LEHKÉ STĚNY
- H HYDRANTOVÝ SYSTÉM C25 S HLAVICÍ 30m A DOSTŘÍKEM 10m, Qmin=0,3l/s, NA ŽEĎ A DO NKY, 710/710/200
- NP NAPŮJOVÝ AUTOMAT 1xkv 1/2" S POJISTNOU ARMATUROU, v=500mm OD ČP
- DG DĚKOSTŘ – PŘÍVOD UKONČEN 100mm N.P., KK DN15
- PS PRAKOVNÍ SÍŤL – PŘÍVOD UKONČEN 100mm N.P., KK DN15

pozn: Všechny potrubí a přístroje, které oddělují požární úseky, budou opatřeny certifikovanými požárními mřížkami a ucpávkami odpovídající požární odolnosti udávající požární zpráva.

Pevnění stropů v příčkách budou usazeny dle Kvy. Tam kde jsou umístěny v požárně dělící konstrukci, budou z materiálu splňující požární odolnost shodnou s požární konstrukcí.

Před realizací je zapotřebí provést konečnou koordinaci s ostatními instalacemi a stavebou.

Výškové kóty v půdorysech jsou vztaheny k ČP (čistě podlaží)

Podrobné specifikace sanitárního vybavení viz. příloha TZ

LEGENDA – POTRUBÍ

- POTRUBÍ PÍNE VODY Z MATERIÁLU PE-Xa SPOJOVANÉ LISOVANÝMI FITINKAMI, izolace 103mm
- POTRUBÍ TEPLÉ VODY Z MATERIÁLU PE-Xa SPOJOVANÉ LISOVANÝMI FITINKAMI, izolace 103mm
- POTRUBÍ POŽÁRNÍ VODY POZINKOVANÁ OCEL ŠROUBOVANÁ, izolace 103mm

LEGENDA – ARMATURY VODOVOD

- VV Výtakový ventil
- VO Vodoměr
- KK Kádový kohout
- KKsV Kádový kohout s vypouštěním
- FLV Filtr
- OKH Ochranná hlavice
- VWV Vytlačovací armatura
- TV Pojistný ventil
- CHU Chemická úprava vody
- FU Fyzikální úprava vody
- SOFT Změkčovač vody
- DEMI Píprava demineralizované vody

LEGENDA ČAR

V1 Pitná voda

H1 Požární voda

Su Sachetová voda

Teplá voda

Okružní voda

Demi voda

Svislé potrubí stoupající do vyššího podlaží

Svislé potrubí klesající do nižšího podlaží

Svislé potrubí procházející podlažím

Výškový odkaz v rámci podlaží

±0.000 = 175,800

Soutěžený systém: JTSK

Výškový systém: BpV

KOOPERACE VE SPEC. PROFESI		KTS-CZ s.r.o.		KTS-CZ s.r.o.
D.1.4.1 - ZDRAVOTNĚ TECHNICKÉ INSTALACE		Zpracováno 07/05		
ZODP. INŽENÝR PROJEKTU	VEDOUcí PROJEKTU	ZPRACOVAL	360 17 Karel Váry	Zpracováno 07/05, 360 17 K. Váry
Ing. Ondřej Kudrna	Jiří Brůž	Petr Kupčák	tel. 353 505 025	
		KTS-CZ s.r.o.		

Podpis a potvrzení: s.r.o., autor návrhu, projekt. Tento výkres podléhá ochranné době ochrany 5. 12.2005. Os. - Osobní výtisk výkresu a všech jeho částí a jeho zobrazení jsou opatřeny podpisem, společností. Podpis a potvrzení: s.r.o. Tento výkres není kopie, výkres je vlastnictvím společnosti a jehož obsah je chráněn autorským právem a jehož obsah je chráněn autorským právem a jehož obsah je chráněn autorským právem.

AUTOR:	VEDOUcí PROJEKTU	VYPRACOVAL:	KONTROLOV:	PELČÁK & PARTNER ARCHITEKTI
prof. Ing. arch. Petr Pelčák	Ing. arch. David Váňa			
STAVBA:		MÍSTO STAVBY:		Podpis a potvrzení: s.r.o., 360 17 Karel Váry, 360 17 K. Váry tel. 353 505 025
UNIVERZITA JANA EVANGELISTY PŘÍRODNÍ VĚDY A LÉKAŘSKÉ VĚDY Přírodovědecká fakulta 400 96 Ústí nad Labem		Kampus UJEP Přírodovědecká fakulta 400 96 Ústí nad Labem		
NÁZEV ZAKÁZKY:		ČÍSLO ZAKÁZKY:		121
CENTRUM PŘÍRODOVĚDNÝCH A TECHNICKÝCH OBORŮ (CPTO)		DATUM:		prosinec 2016
STUPĚŇ PROJEKTOVÉ DOKUMENTACE:		MĚŘÍTKO:		1:100
OBJEKT:		PÁŘE:		
ČÁST - PROFESI:				
D.1.4.1 - ZDRAVOTNĚ TECHNICKÉ INSTALACE				
DOKUMENT - VÝKRES:		ČÍSLO VÝKRESU:		REVIZ:
PŮDORYS 8.NP - VODOVOD		D.1.4.1.b.10		